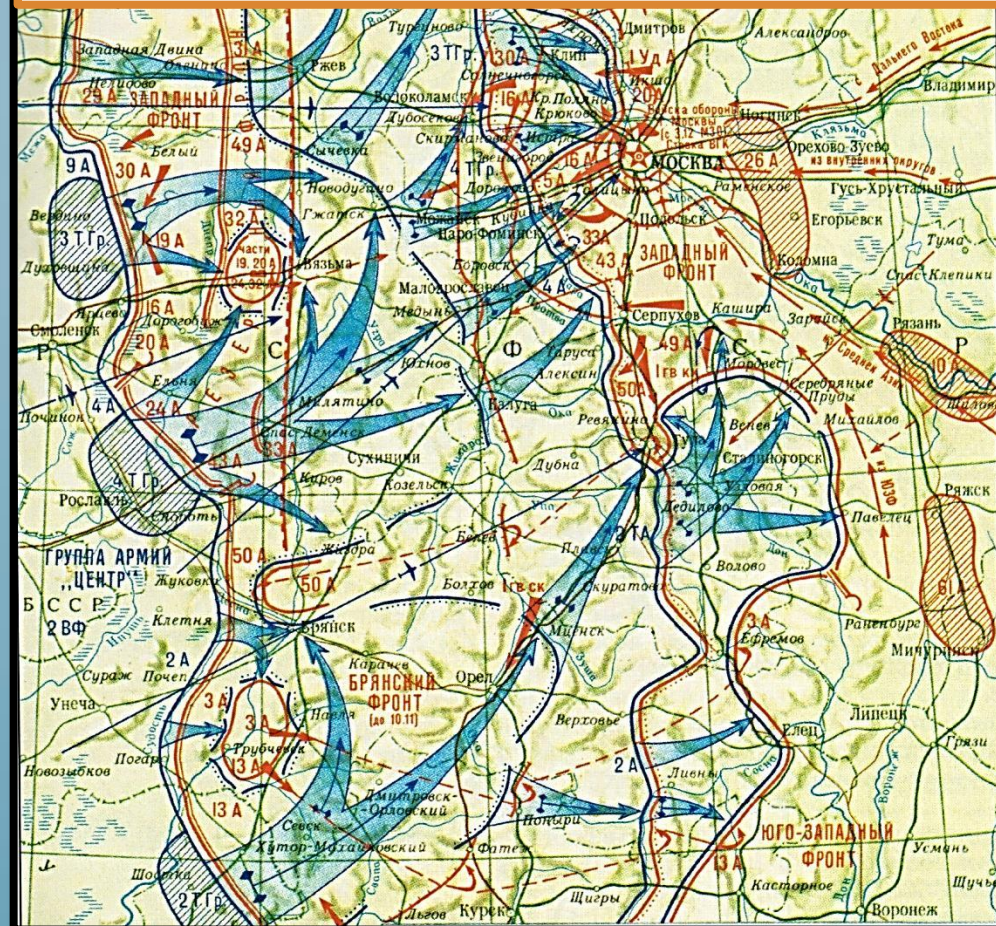
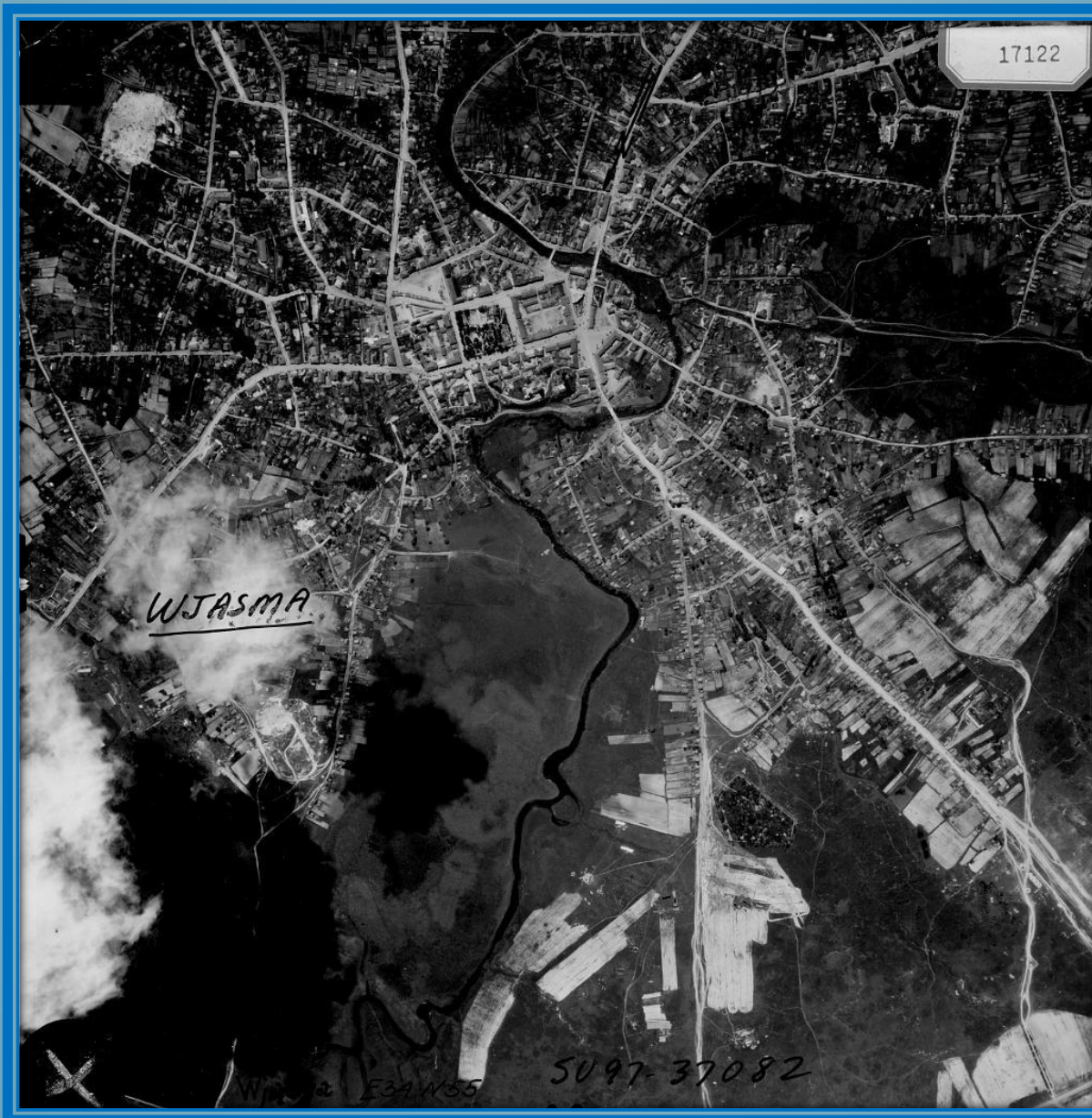


# ВЯЗЬМА

## на карте Великой Отечественной войны





**Немецкая аэрофотосъемка  
района Вязьмы. Лето 1941 г.**



- 15 = Bhf. Wjasma
- 1 = Empf. Geb. zerst.
- 2 = Bahnsteige 1.0
- 3 = Lok. Schuppen zerst.
- 4 = Betr. abgeb. zerst.
- 5 = Betr. abgeb. i. Bau
- 6 = Vorladecampen
- 7 = Drehscheiben zerst.
- 8 = Materialstapel

16 = E. Brücke im Bau

Wjasma

Materialboxen  
z.T. überdacht.

V. Bhf. Wjasma - Bryanskaja

n. Rshew (M)  
etwa 700 km Fern

5097-37080  
E39 N55



Film Nr. 2064 1435  
Bild Nr. 116  
Datum 3.8.43  
Lfd. Nr. 9240. Staffel 4-F-14

### Bhf. Wjasma

Karte 1:300 000, Bl. X55 / Grosstrapez 55 Ost 46722

SU

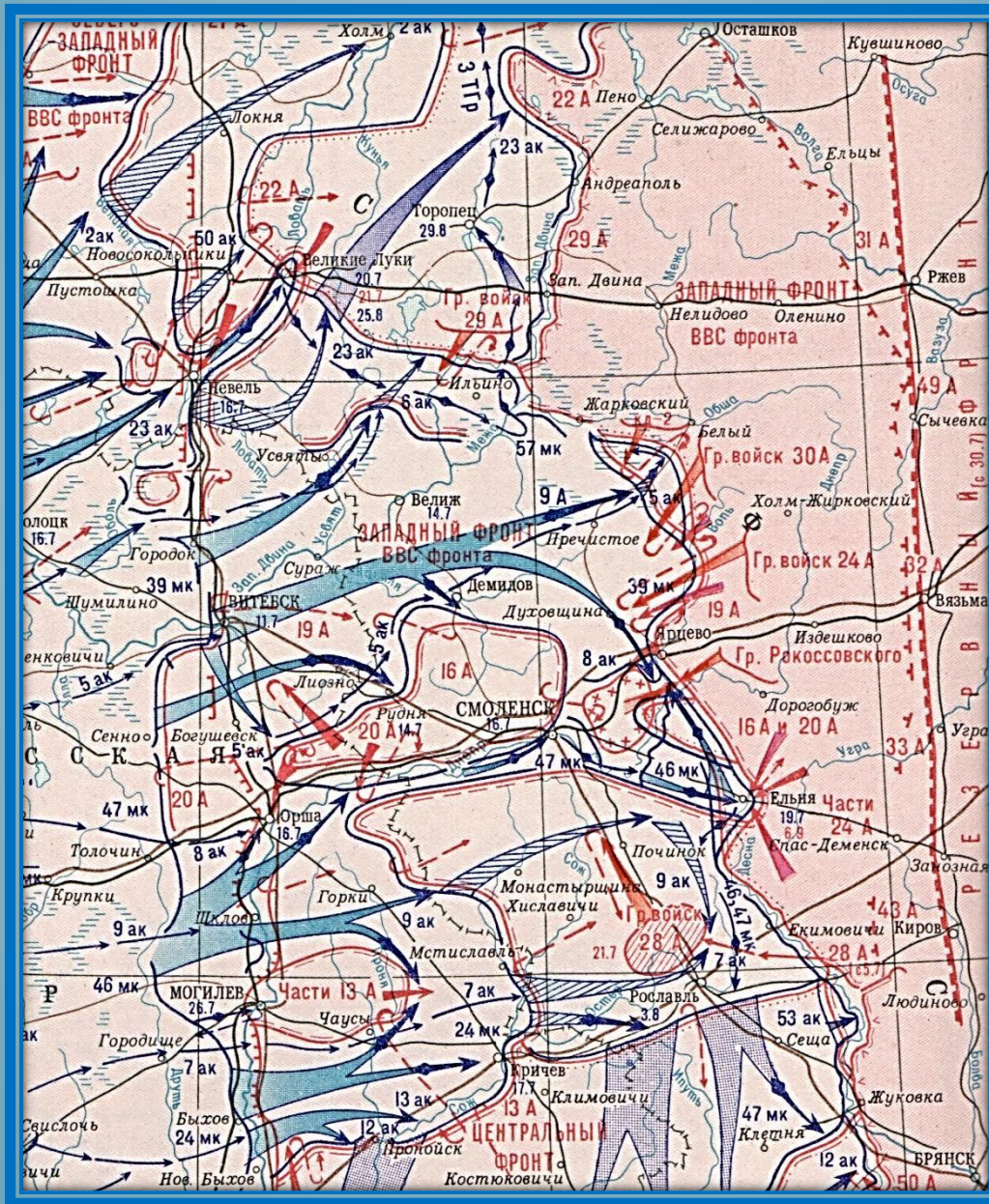
Melwa 1: 9300  
Flughöhe 7000m

9240  
9 L L  
9909 JN



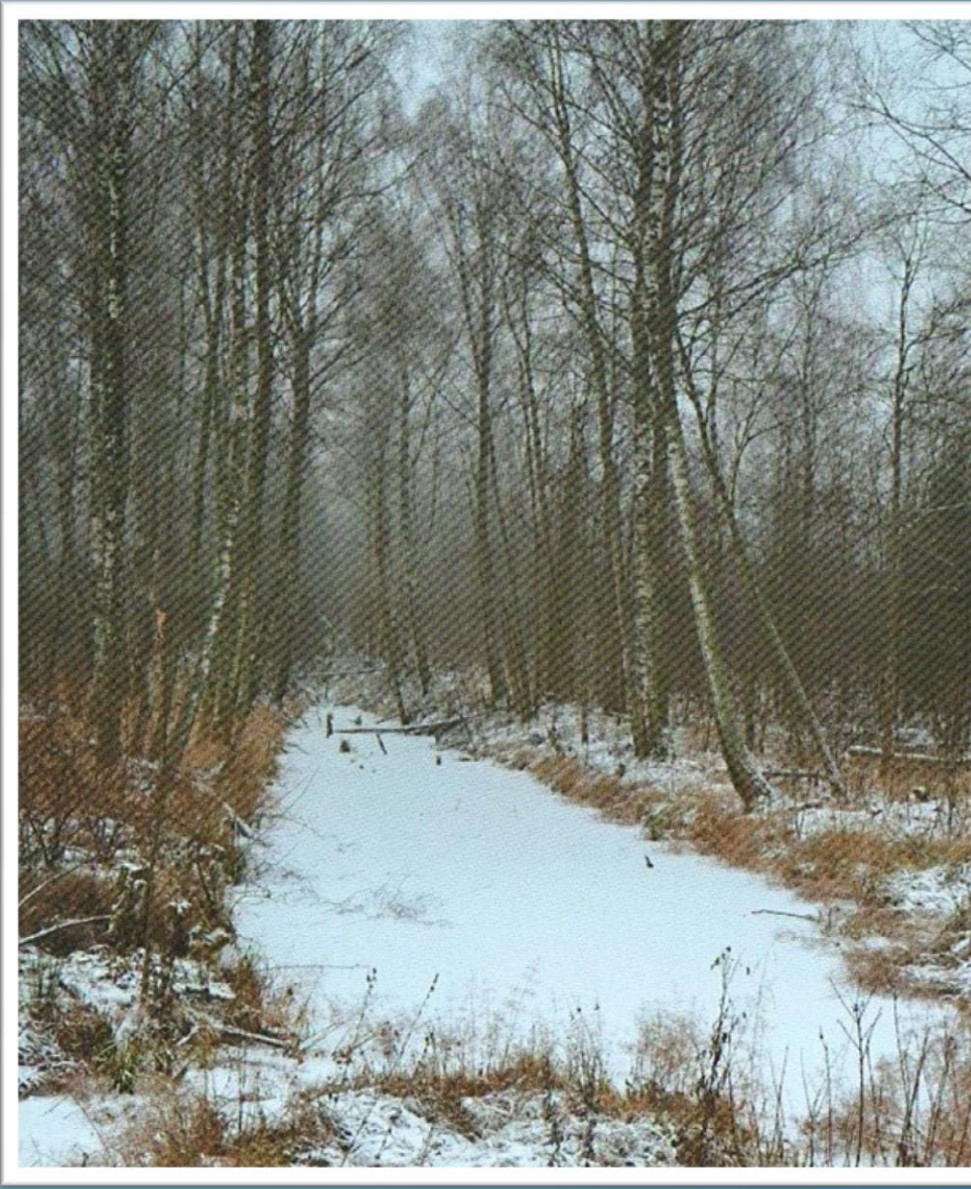
**Строительство Ржевско – Вяземской  
линии обороны июль – сентябрь 1941 г.**

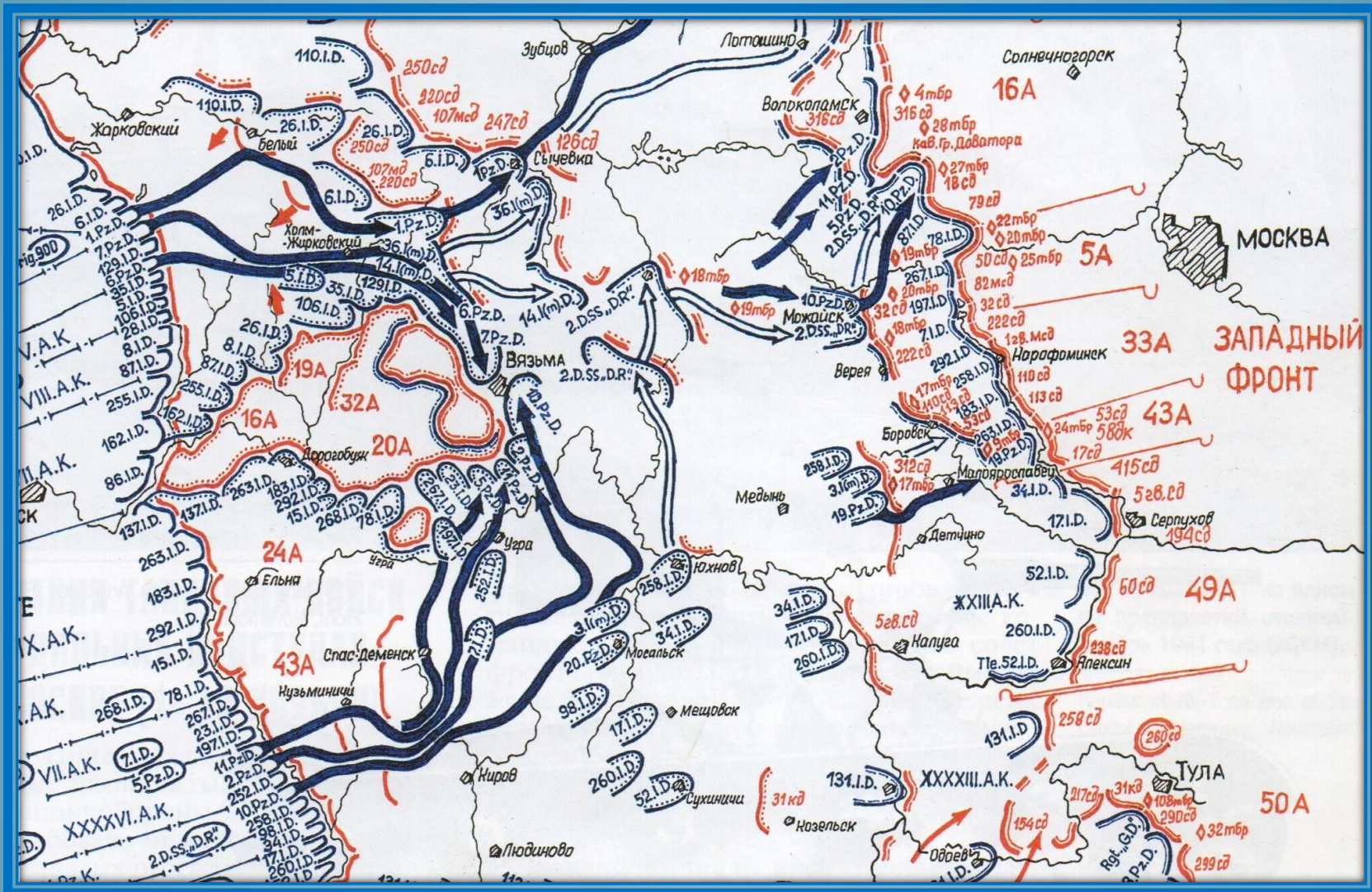




**Схема Ржевско – Вяземского оборонительного рубежа к исходу лета 1941 г.**

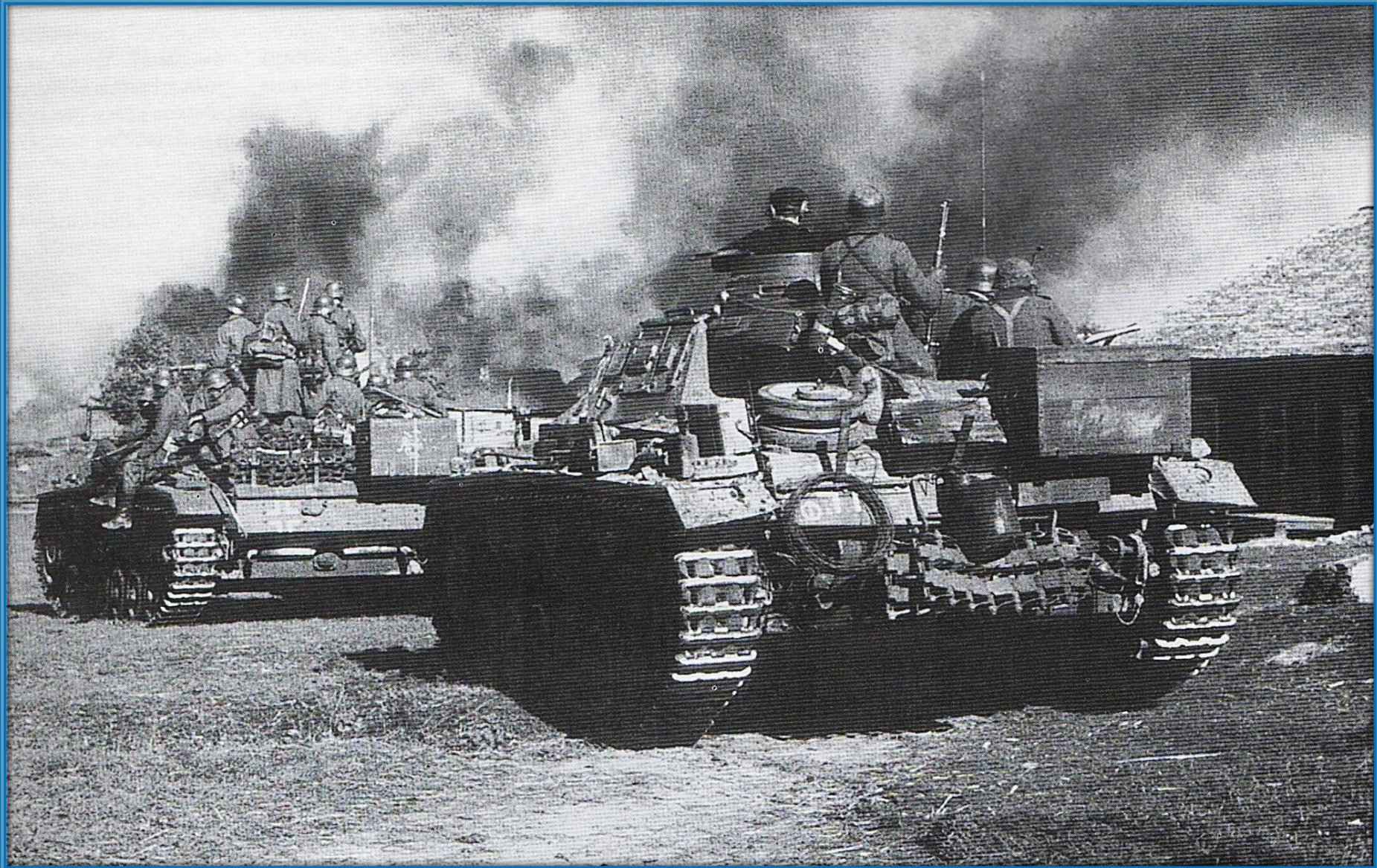
# Противотанковый ров в районе д. Ломы Вяземского района





**Немецкая операция «Тайфун»  
на Вяземском направлении  
2-14 октября 1941г.**





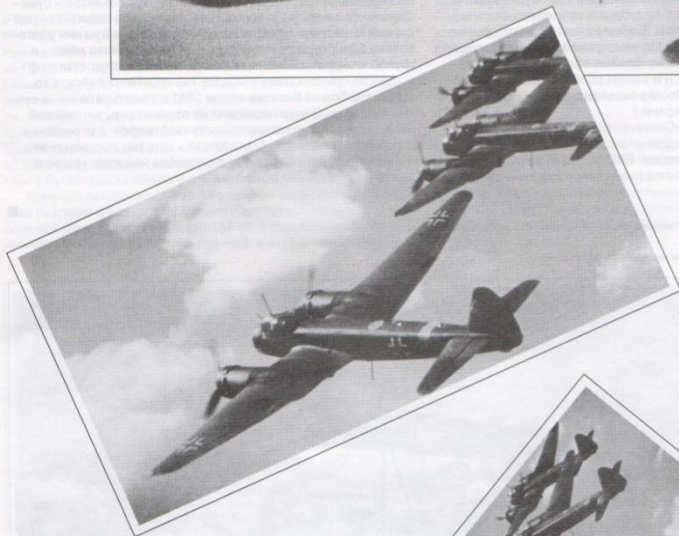
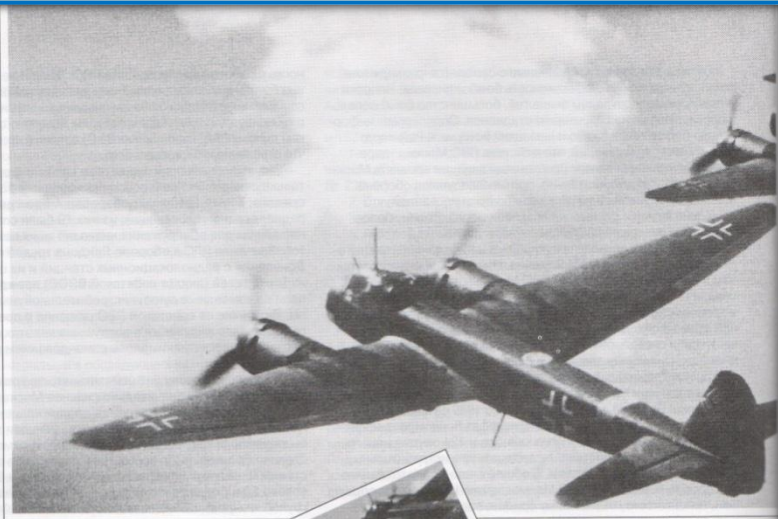
**Атака немецкой 5-й ТД.  
Начало октября. Район Спас-Деменска**



**Немецкая пехота готовится к атаке.**

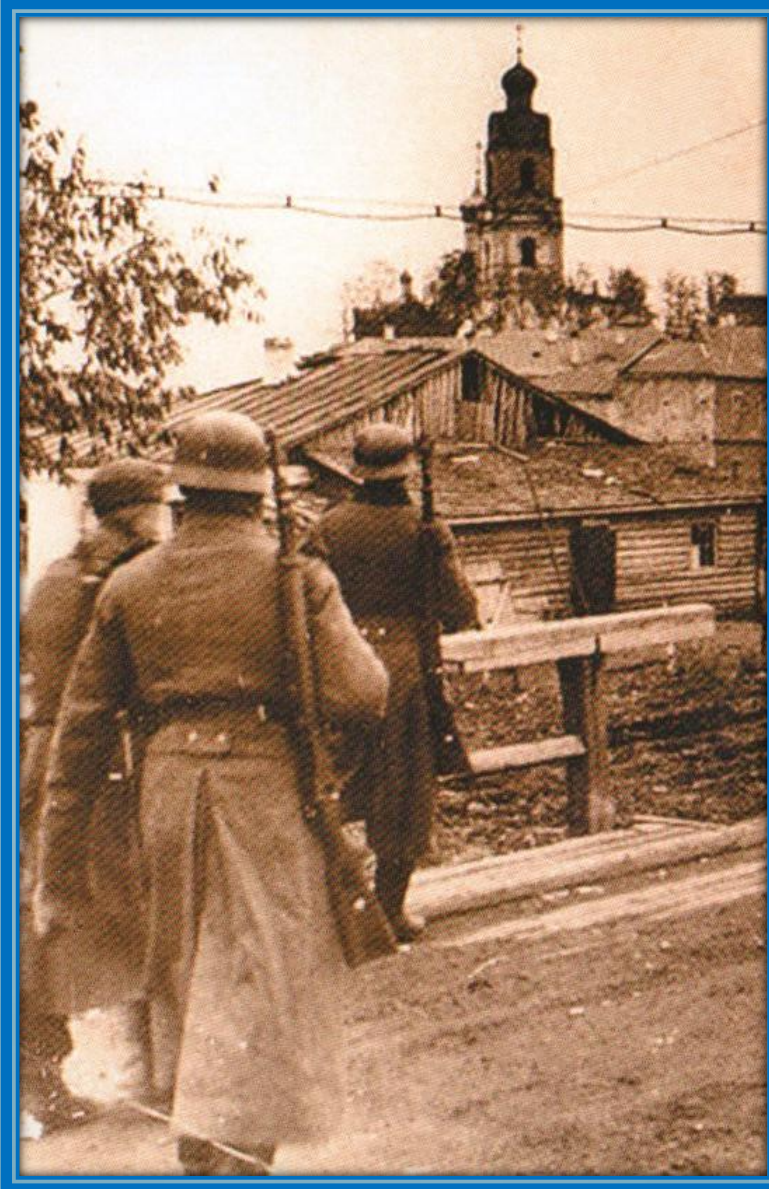


**Колонна немецкой бронетехники  
на трассе Минск – Москва.  
Начало октября 1941г.**





**Атака частей  
30-й армии  
Западного  
фронта.  
Начало октября  
1941 г.**



**Немецкие солдаты входят  
в Вязьму. 7 октября 1941г.**



**М.Ф. Лукин**



**И.В. Болдин**



**С.В. Вишнеvский**



**К.И. Ракутин**



**Ф.А. Ершаков**





16

**Поля боёв после завершения  
сражения за Вязьму.**



**Советские солдаты  
выходят из окружения.**



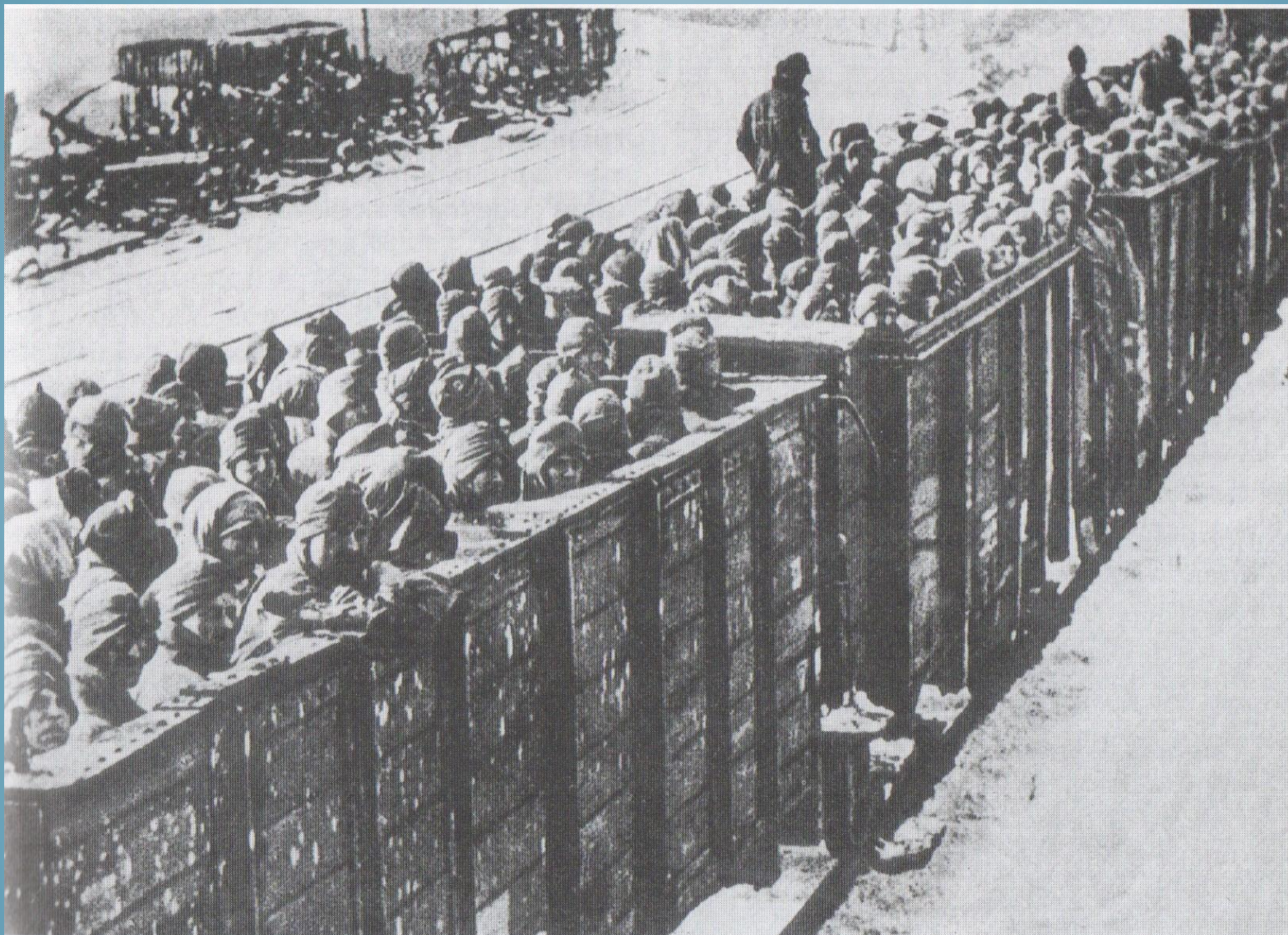
**Колонна разбитой советской  
техники под Вязьмой.  
Середина октября 1941г.**



**Колонна советских военнопленных  
из Вяземского «котла»**



**Лагерь советских военнопленных  
в Вязьме Дулаг - 184**



**Поезд с советскими  
военнопленными. Октябрь 1941 г.**

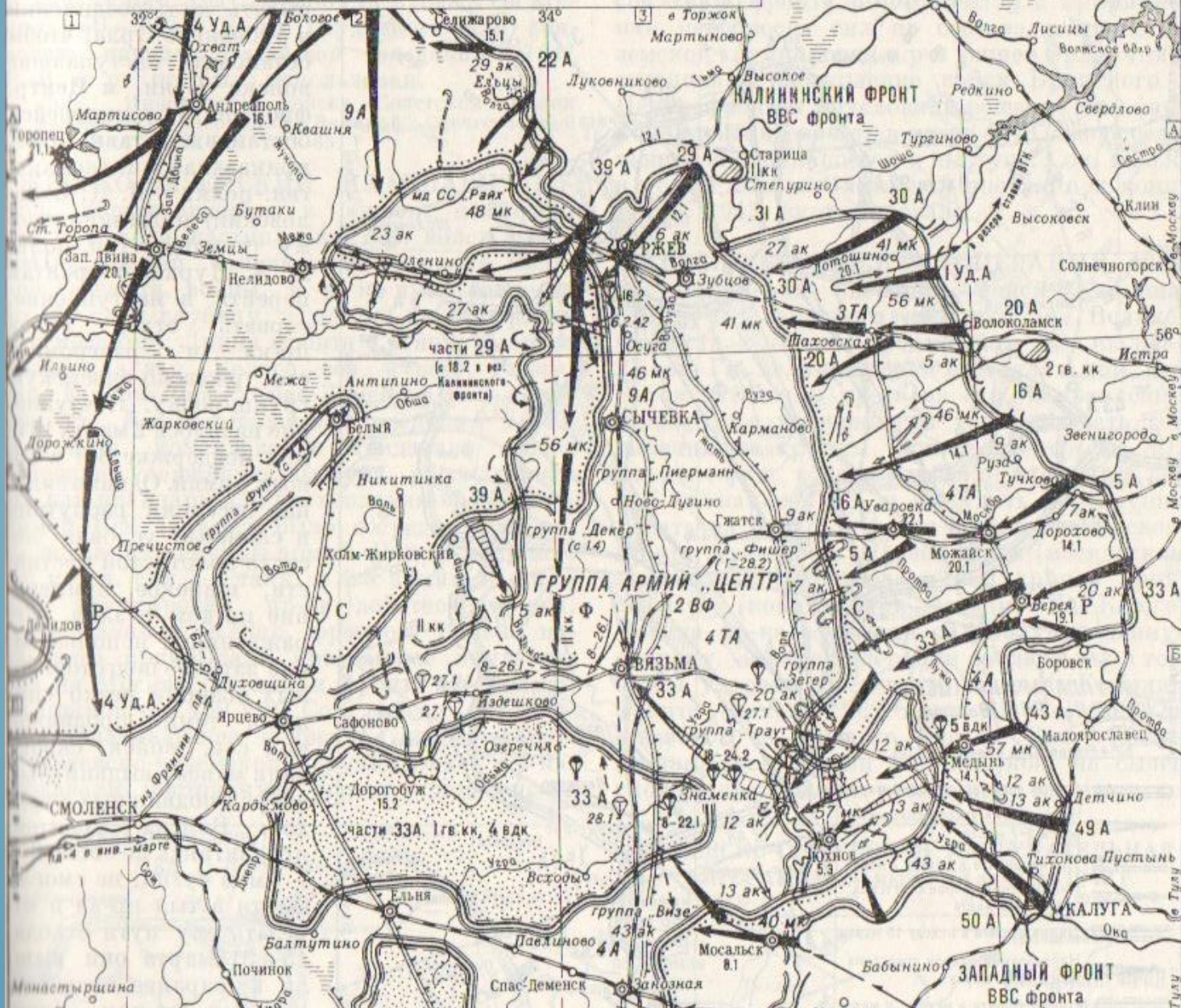


**Местные жители хоронят  
погибших. Осень 1941г.**

# РЖЕВСКО-ВЯЗЬСКАЯ НАСТУПАТЕЛЬНАЯ ОПЕРАЦИЯ

8 января – 20 апреля 1942 г.

25 0 25 50 км







**Прорыв 1-го гвардейского  
кавкорпуса Западного фронта  
в район Вязьмы. Зима 1942г.**



**П.А. Белов**



**Прорыв 11-го кавкорпуса  
Калининского фронта в  
район Вязьмы. Зима 1942г.**



**С.В. Соколов**



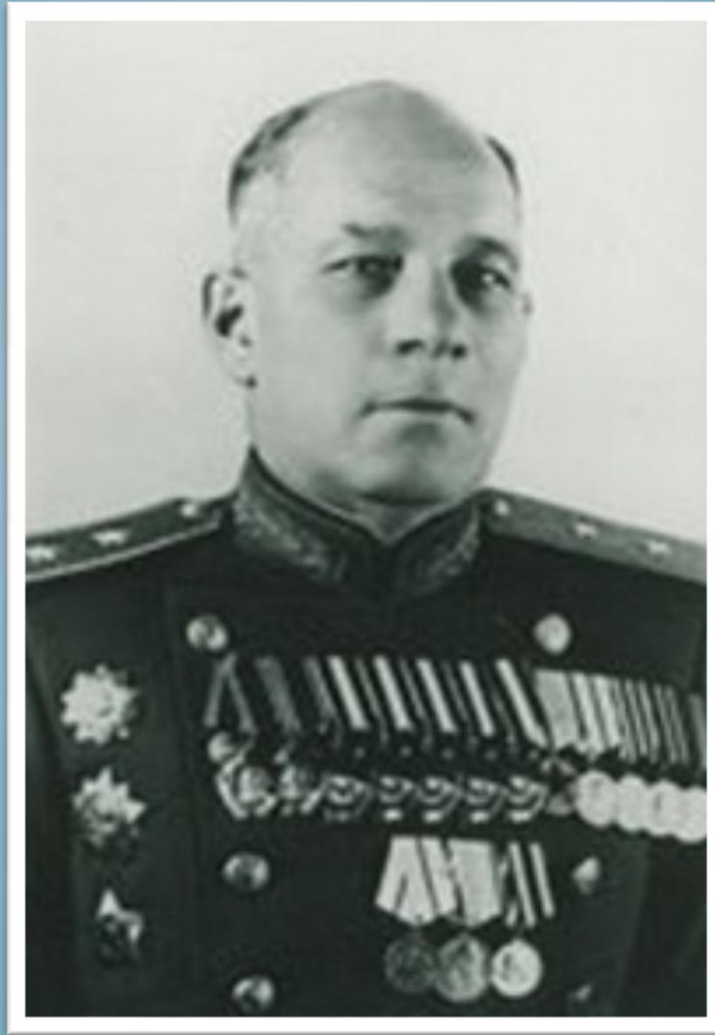
**Бои 33-й армии Западного  
фронта в районе Вязьмы.  
Зима 1942г.**



**М.Г. Ефремов**

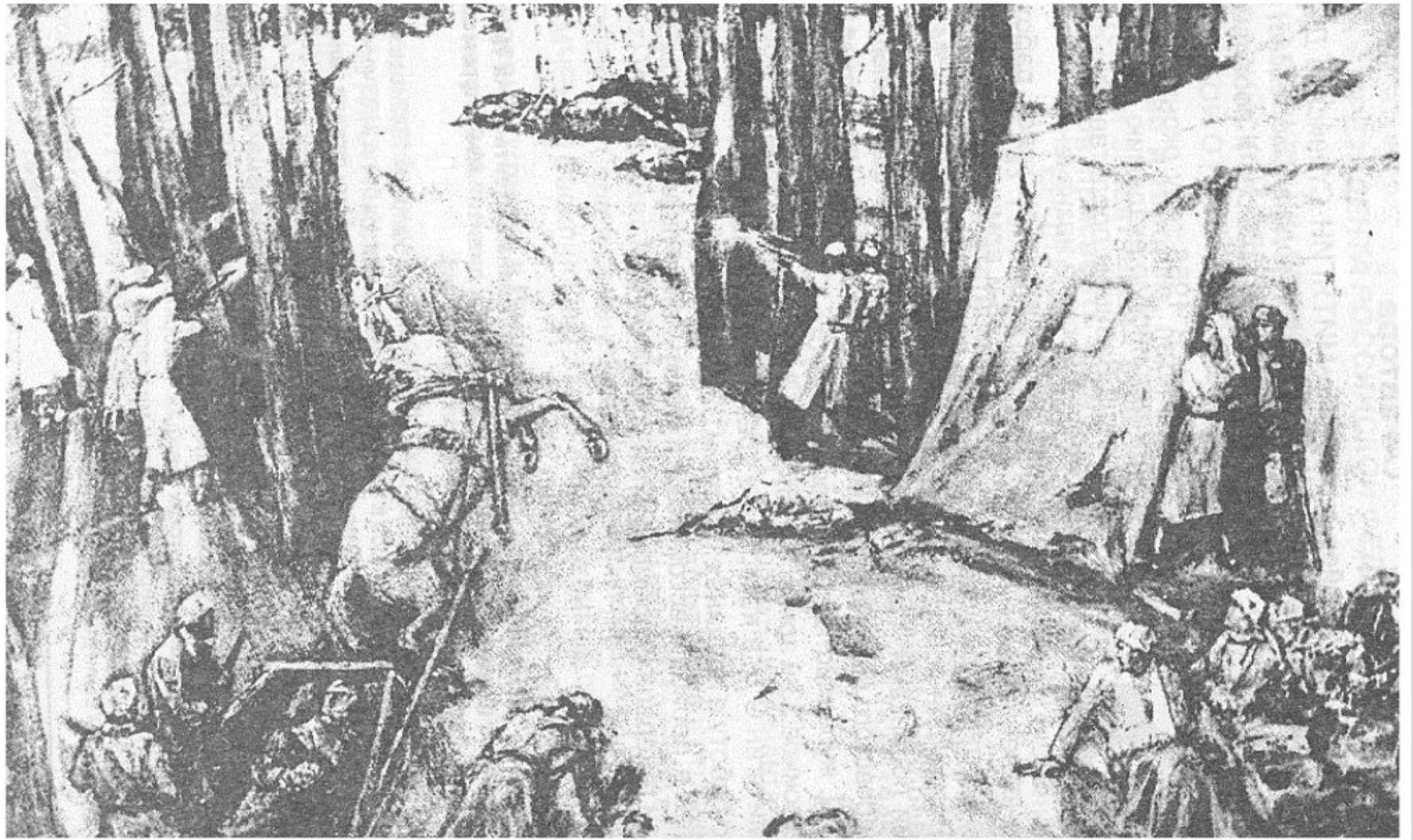


**Десантники 4-го ВДК.  
Февраль 1942г.**

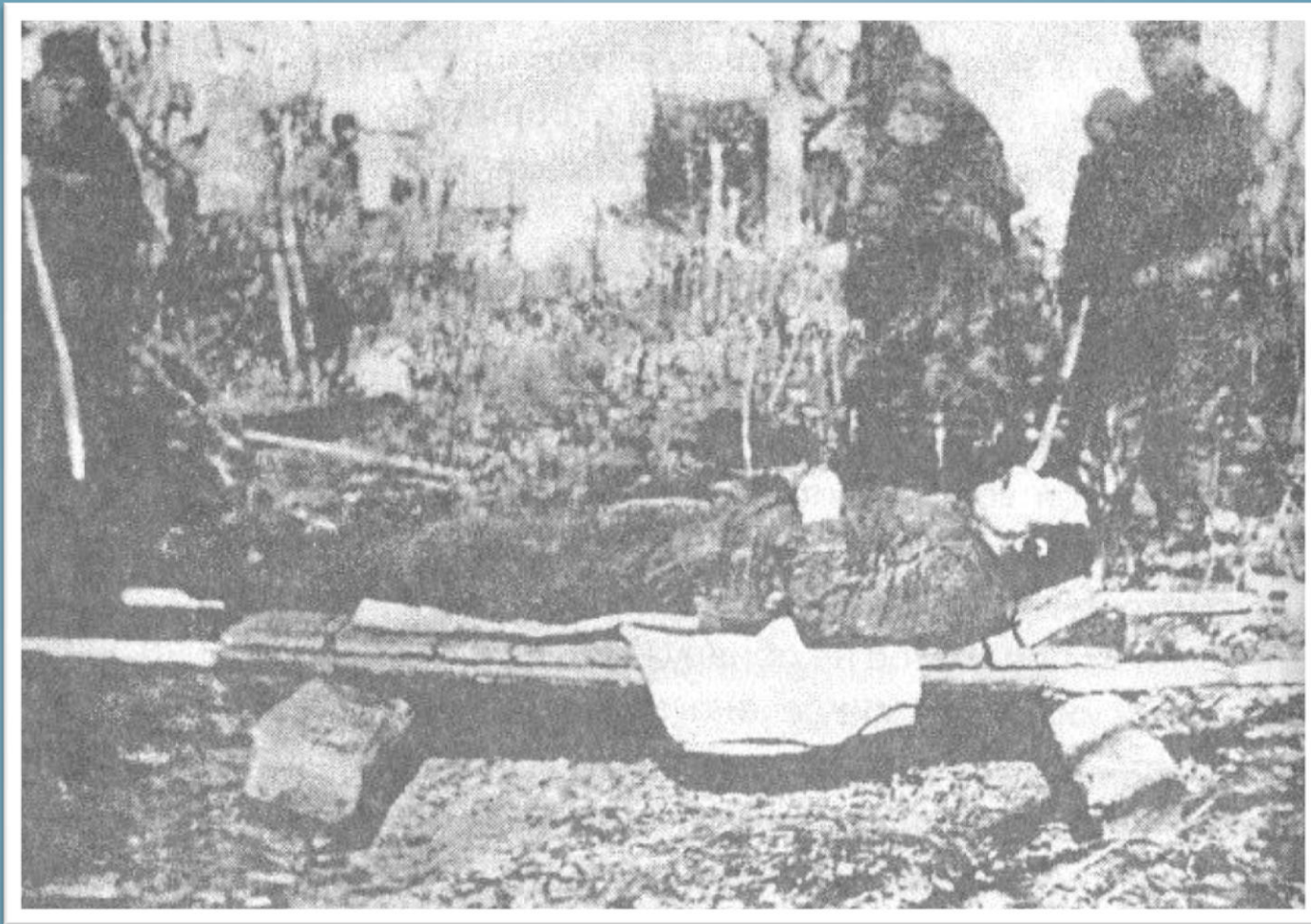


**А.Ф. Казанкин**





**Гибель медсанбатов 33-й армии  
в шпыревском лесу. Апрель 1942 г.**



**Тело М.Г. Ефремова перед погребением в д.Слободка. 19 апреля 1942 г.**



**Пленные красноармейцы корпуса  
Белова. Район Вязьмы.  
Май 1942г.**

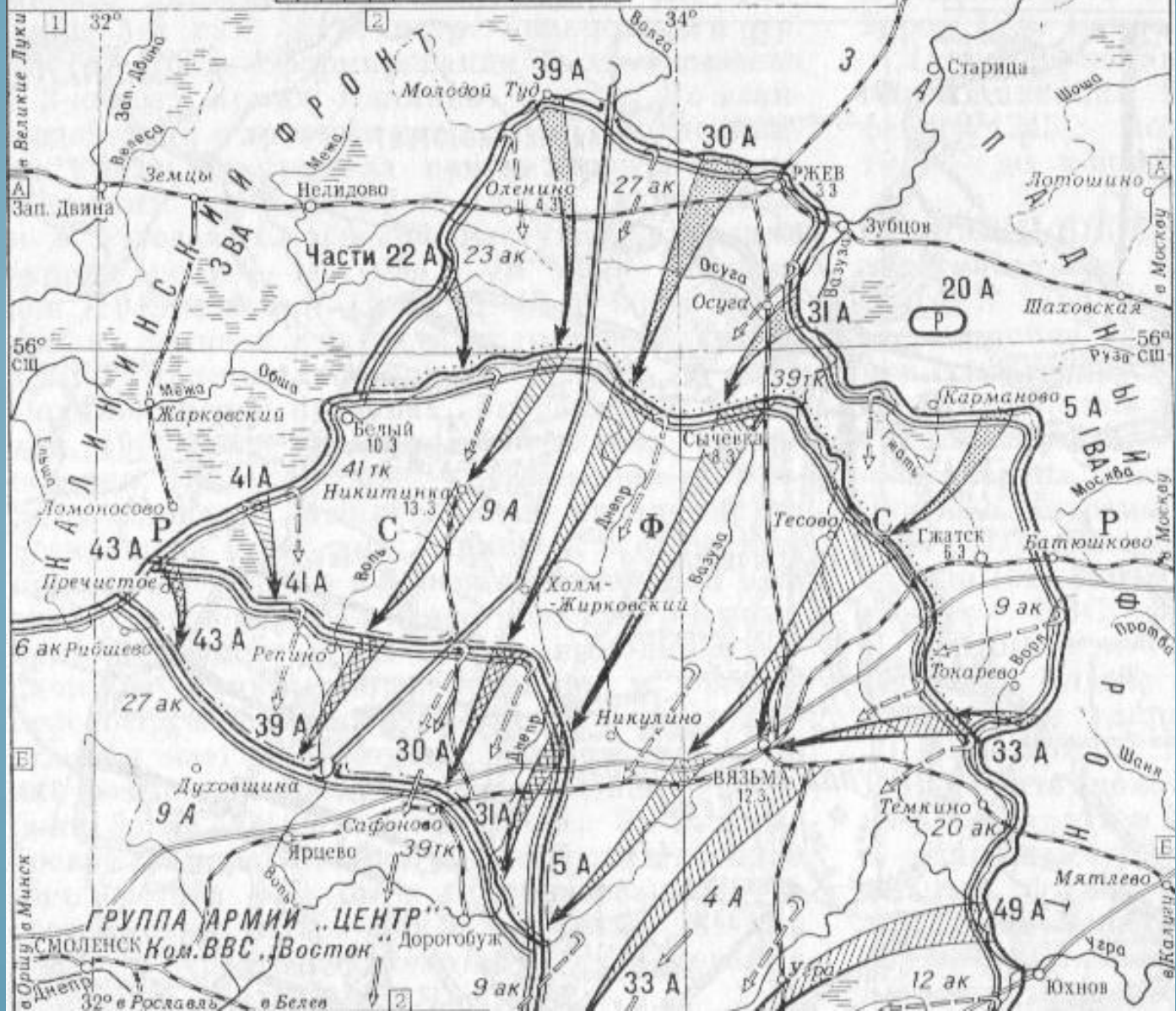


## Ржевско-Вяземский выступ. Зима 1942-1943гг.

# РЖЕВСКО-ВЯЗЬМСКАЯ НАСТУПАТЕЛЬНАЯ ОПЕРАЦИЯ

2 31 марта 1943 г.

25 0 25 50 км



ГРУППА АРМИЙ "ЦЕНТР"

СМОЛЕНСК Ком. ВВС "Восток" Дорогобуж



**Немецкие войска покидают Вязьму.  
Март 1943г.**



**Немецкое кладбище в Вязьме.**



**Н.Э. Берзарин**



**В.Н. Гордов**



**В.С. Полёнов**





**А.В. Акимов**



**Г.Б. Петерс**



**Ф.Д. Яблоков**



**144-я СД на марше.  
Район Вязьмы. Март 1943г.**

ПЕРЕДАЛА ЗАРЯЖКАЯ № \_\_\_\_\_

(Год, месяц, число) **5 А**

Ком. В ПРИСУТВИИ КАПИТАНА АСТАФЬЕВА 4 10 25

От **12/5-10-25**  
**Яковлев**  
**Зин**

= ЗНАЧЕК ПОЛКОВНИКУ ЯКОВЛЕВУ = 289 291 980

= БОЕВОЕ ДОНЕСЕНИЕ НР 173 ОКЕАН 12 3 43 Г **930**

43 КАРТА 100 000 =  
**785 см** **144 см**

В 3 Ч 12 3 43 Г 854 159 491 938 131 792 ОВЛАДЕВ

СТАР И НОВ РЖАВЕЦ И ПРЕОДОЛЕВ СОПРОТИВЛЕНИЕ

ПРОТИВНИКА НА Ж Д КОЛЬЦЕВ ОБРВАЛСЯ В ВОСТ ОКРАИНУ

ГОР ВЯЗЬМА ТЧ<sup>К</sup> ОДНОВРЕМЕННО С ЮГО ВОСТ 755 239 491

938 131 792 ЗАВЯЗАЛ БОИ ЗА СТ ВЯЗЬМА ТЧ<sup>К</sup> В 4 00

С СЕВ И СЕВ ЗАП НА ОКРАИНАХ ГОР ВЯЗЬМА ВСТУПИЛИ В

БОИ 155 И 439 234 491 231 080 397 В РЕЗУЛЬТАТЕ

6-ТИ ЧАСОВОГО БОЯ ГОР ВЯЗЬМА ПОЛНОСТЬЮ К 9 00

12 3 43 Г 04 ЧЩЕН ОТ ПРОТИВНИКА И ЗАНЯТ ЧАСТЯМИ

**144 см** **3 Г М С Д**

938 131 792 И 231 080 297.4 СТИ ПРОДОЛЖАЮТ

ДАЛЬНЕЙШЕ ПРЕСЛЕДОВАНИЕ ПРОТИВНИКА НА ЗАПАД

ТЧК ГОР ВЯЗЬМА И ЕГО ОКЕСТНОСТИ СИЛЬНО РАЗРУШЕНЫ

И СОЖЖЕНЫ ТЧК МЕСТНОСТЬ, ДОРОГИ МЕСТНЫЕ

ПРЕДМЕТЫ - МИНИРОВАНЫ ТЧ<sup>К</sup> ПРОДОЛЖАЮТСЯ ВЗРЫВЫ

МЬ ЗАМЕДЛЕННОГО ДЕЙСТВИЯ ТЧ<sup>К</sup> ТРОФЕИ

ПОДСЧИТЫВАЮТСЯ = ПОЛЕНОВ ИВАНОВ ПИГАРЕВИЧ

# ВЯЗЬМА, март 1943г.





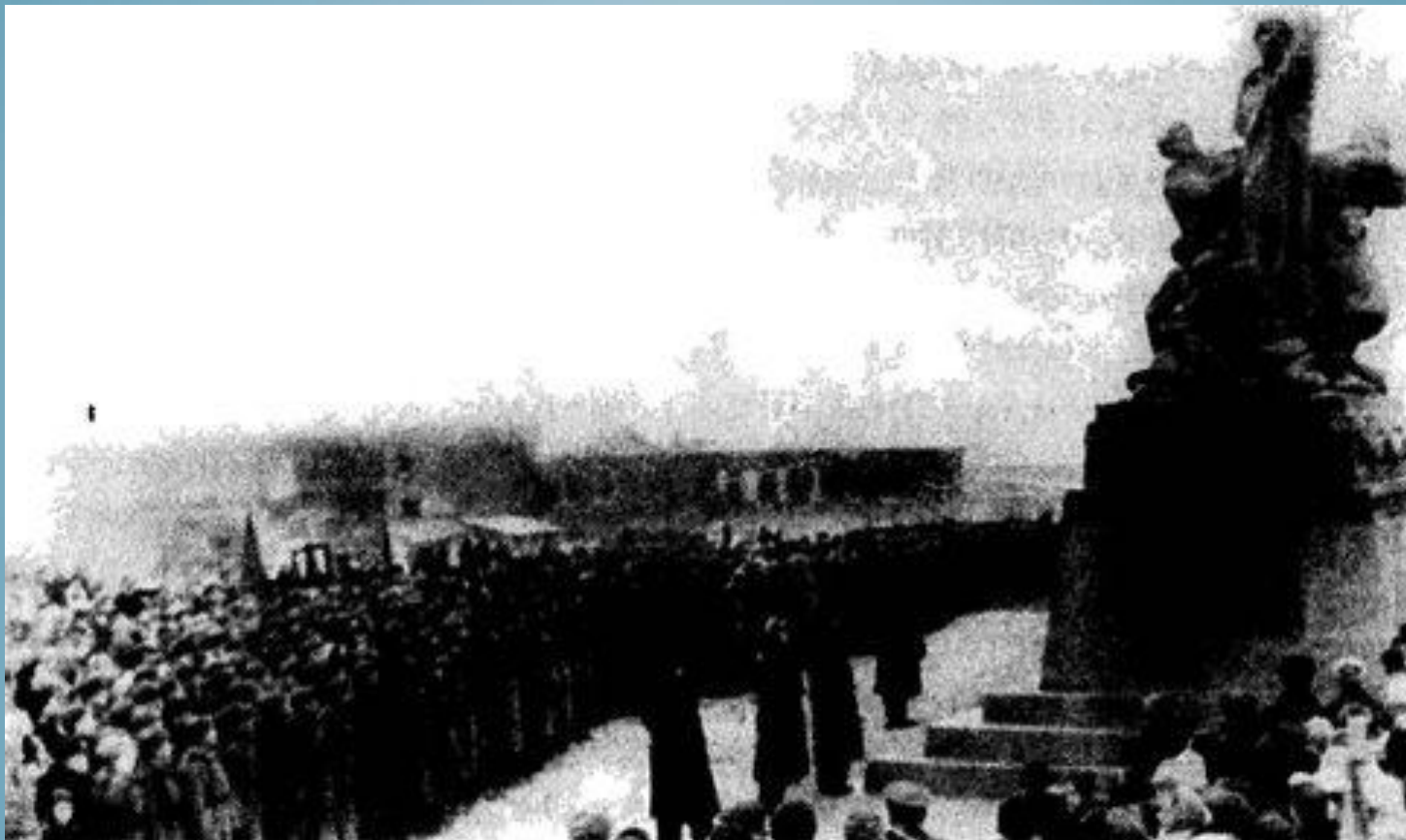












**Открытие памятника  
М.Г. Ефремову в г. Вязьма.  
7 ноября 1946г.**





**Мемориал в городе Вязьма  
на месте лагеря Дулаг – 184.**



**Памятник ополченцам – бауманцам  
на 242 км. Трассы Москва – Минск.**



**Памятный знак танк Т-34 – 85  
при въезде в Вязьму.**



**Военный мемориал «Поле Памяти»  
в д. Красный Холм.**



**Мемориал «Богородицкое поле»**





19 АРМИЯ  
2.89.91.134  
стрелковые  
дивизии

19 АРМИЯ  
166.214.244  
стрелковые  
дивизии

19 АРМИЯ  
117.143  
стрелковые  
дивизии  
танковые  
бригады

19 АРМИЯ  
45  
кавалерийские  
дивизии

19 АРМИЯ  
38.73.101  
стрелковые  
дивизии

19 АРМИЯ  
102.079  
стрелковые  
дивизии

19 АРМИЯ  
14.27  
стрелковые  
дивизии

19 АРМИЯ  
10.20  
стрелковые  
дивизии

19 АРМИЯ  
8.18  
стрелковые  
дивизии

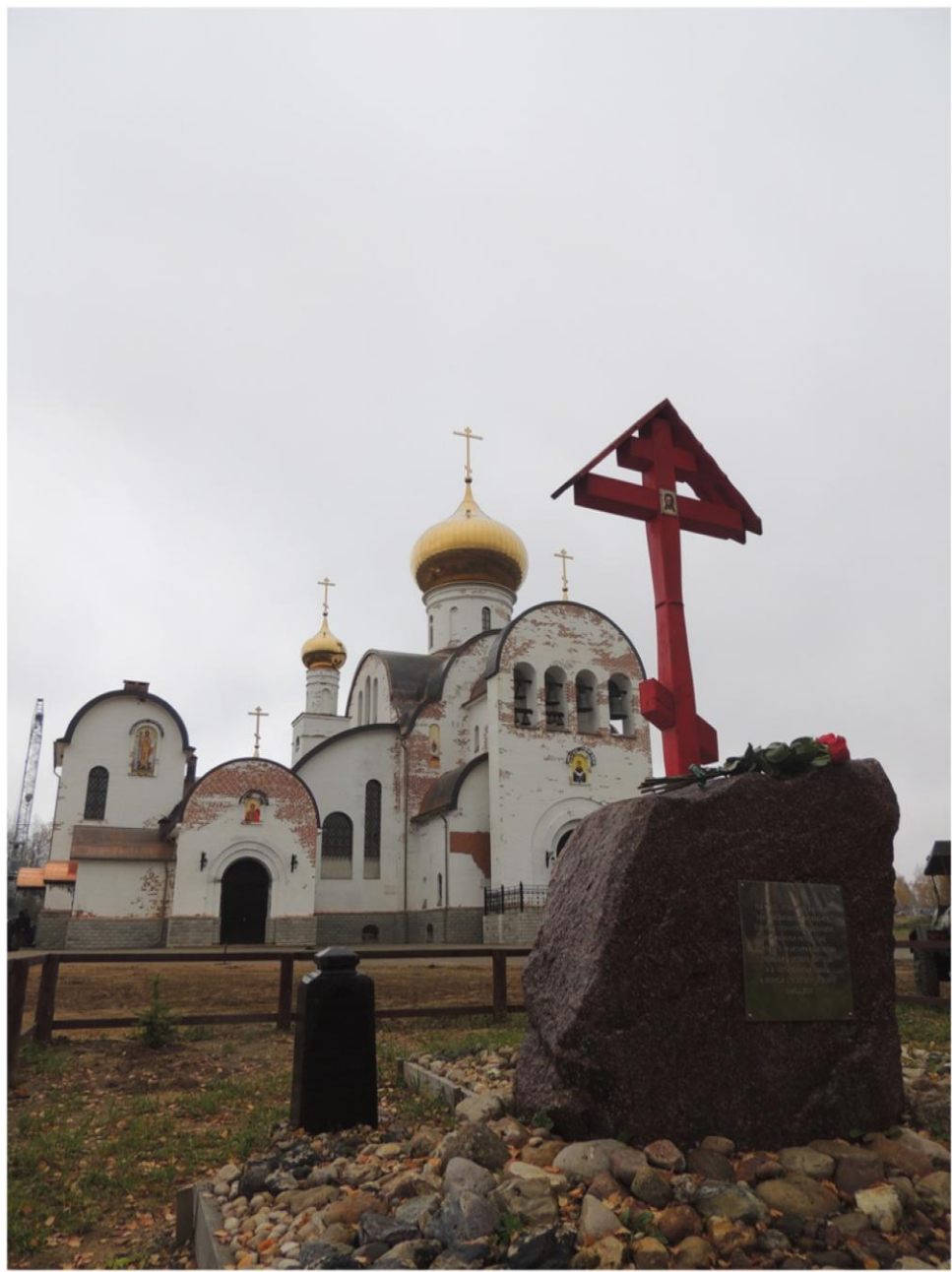
19 АРМИЯ  
7.18  
стрелковые  
дивизии

19 АРМИЯ  
6.18  
стрелковые  
дивизии

19 АРМИЯ  
5.18  
стрелковые  
дивизии

19 АРМИЯ  
4.18  
стрелковые  
дивизии







**Москва, Кремль  
27 апреля 2009 г.**



УКАЗ  
№ 461

ПРЕЗИДЕНТА  
РОССИЙСКОЙ ФЕДЕРАЦИИ  
О ПРИСВОЕНИИ

г. ВЯЗЬМЕ

ПОЧЁТНОГО ЗВАНИЯ РОССИЙСКОЙ ФЕДЕРАЦИИ

“ГОРОД ВОИНСКОЙ СЛАВЫ”

ЗА МУЖЕСТВО, СТОЙКОСТЬ  
И МАССОВЫЙ ГЕРОИЗМ,  
ПРОЯВЛЕННЫЕ ЗАЩИТНИКАМИ ГОРОДА  
В БОРЬБЕ ЗА СВОБОДУ  
И НЕЗАВИСИМОСТЬ ОТЕЧЕСТВА,  
ПРИСВОИТЬ ГОРОДУ

ВЯЗЬМЕ

ПОЧЕТНОЕ ЗВАНИЕ РОССИЙСКОЙ ФЕДЕРАЦИИ  
“ГОРОД ВОИНСКОЙ СЛАВЫ”

ПРЕЗИДЕНТ  
РОССИЙСКОЙ ФЕДЕРАЦИИ Д. МЕДВЕДЕВ

МОСКВА, КРЕМЛЬ

27 АПРЕЛЯ 2009 Г.



**Стела «Город воинской Славы»**







